

Venue 8

7000 Series

Quick Start Guide

快速入门指南

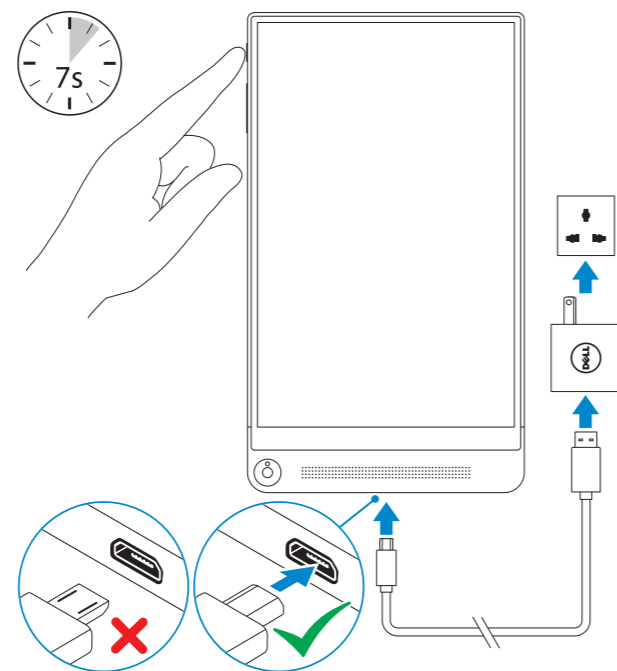
快速入門指南

クイックスタートガイド



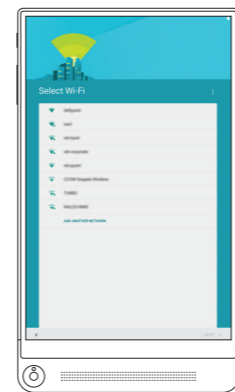
1 Connect the power cable and press the power button for 7 seconds

连接电源电缆并按下电源按钮 7 秒
連接電源線然後按下電源按鈕約 7 秒
電源ケーブルを接続して、電源ボタンを 7 秒押す



2 Finish Android setup

完成 Android 设置
完成 Android 設定
Android のセットアップを終了する



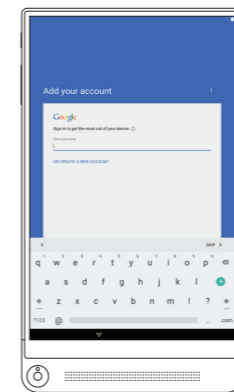
Connect to your network.
连接到网络。
連接網路。
ネットワークに接続します。

NOTE: If you are connecting to a secured wireless network, enter the password for the wireless network access when prompted.

注: 如果要连接到加密的无线网络, 请在提示时输入密码以接入无线网络。

註: 如果您要連線至安全的無線網路, 請在提示下輸入存取無線網路的密碼。

メモ: セキュリティ保護されたワイヤレスネットワークに接続している場合、プロンプトが表示されたらワイヤレスネットワークアクセスのパスワードを入力します。



Sign in to your Google account or create a new account.

登录您的 Google 帐户或创建一个新帐户。

登入您的 Google 帳號或建立新帳號。

Google アカウントにサインインするか、新規のアカウントを作成します。

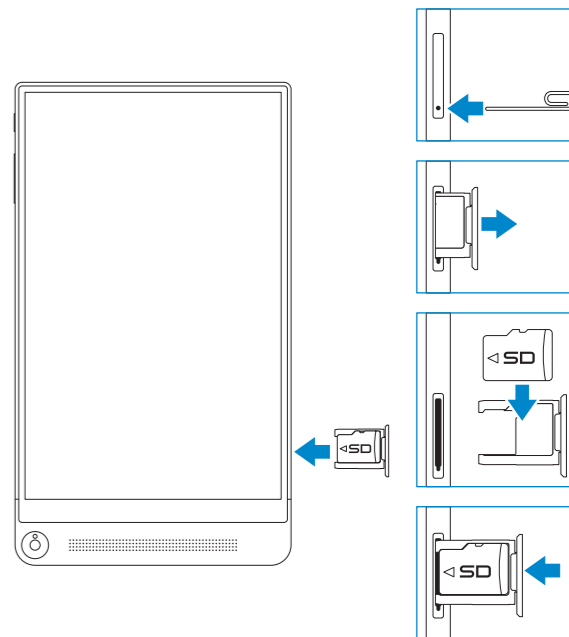
3 Register your tablet

注册平板电脑
註冊您的平板電腦
タブレットを登録する

dell.com/support/retail

Inserting microSD card—optional

插入 microSD 卡 - 可选
插入 microSD 卡 - 選用
microSD カードの挿入 - オプション



Product support and manuals

产品支持和手册
產品支援與手冊
製品サポートとマニュアル

dell.com/support
dell.com/support/manuals

Contact Dell

与 Dell 联络
與 Dell 公司聯絡
デルへのお問い合わせ

dell.com/contactdell

Regulatory and safety

管制和安全
管制與安全
認可と安全性

dell.com/regulatory_compliance

Regulatory model

管制型号
安規型號
認可モデル

T02E

Regulatory type

管制类型
安規類型
認可タイプ

T02E001

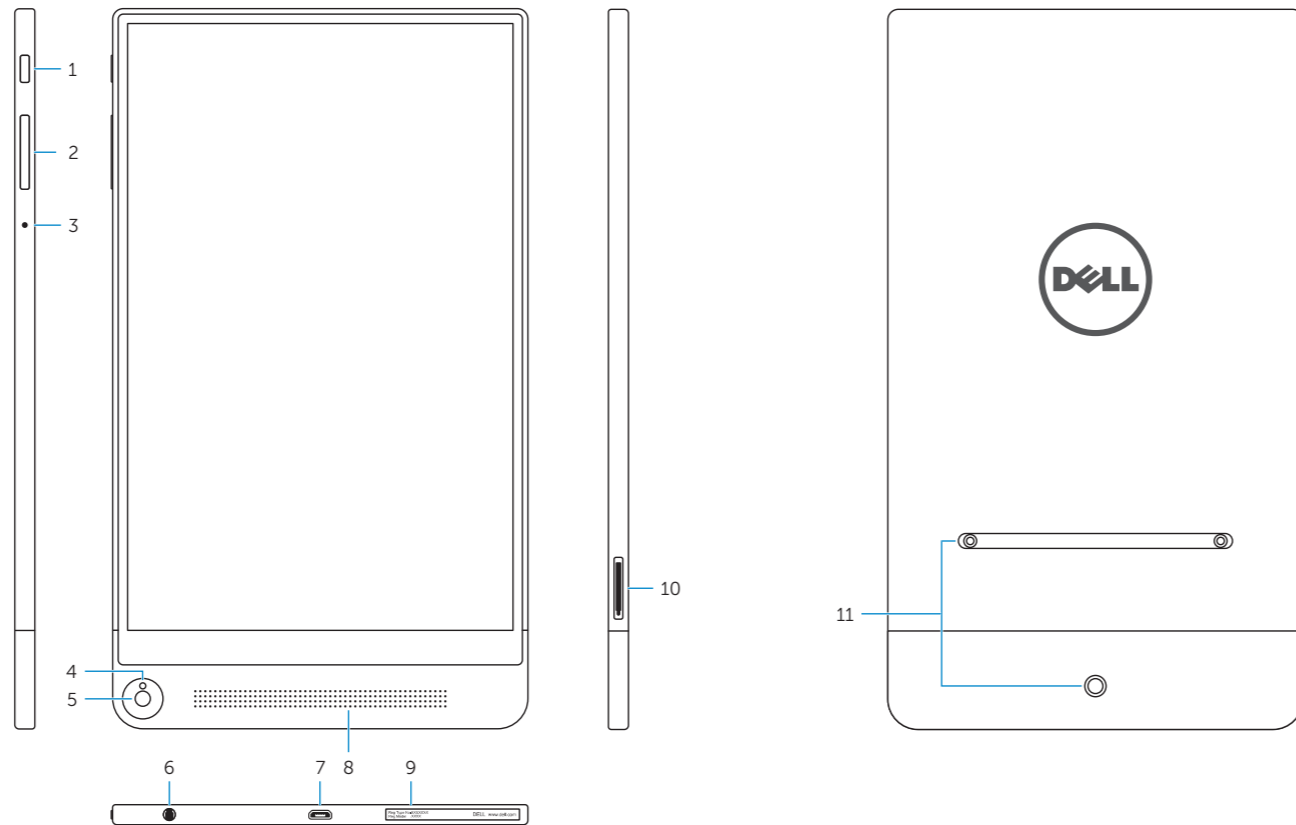
Tablet model

平板电脑型号
平板電腦機型
タブレットモデル

Venue 8 7840

Features

功能部件 | 功能 | 外觀



1. Power button
2. Volume buttons
3. Microphone
4. Ambient-light sensor
5. Front camera
6. Headset port

1. 电源按钮
2. 音量按钮
3. 麦克风
4. 环境光传感器
5. 前置摄像头
6. 耳机端口

7. Micro-USB/Charging port
8. Speaker
9. Service Tag label
10. MicroSD-card slot
11. Intel RealSense Snapshot

7. 微型 USB/充电端口
8. 扬声器
9. 服务标签
10. MicroSD 卡插槽
11. Intel RealSense 快照

1. 電源按鈕
2. 音量按鈕
3. 麥克風
4. 環境光線感應器
5. 正面相機
6. 耳麥連接埠

1. 電源ボタン
2. 音量ボタン
3. マイク
4. 周囲光センサー
5. 前面カメラ
6. ヘッドセットポート

7. Micro-USB/充電連接埠
8. 喇叭
9. 服務標籤
10. MicroSD 卡插槽
11. Intel RealSense 快照

7. Micro-USB/充電ポート
8. スピーカー
9. サービスタグラベル
10. MicroSD カードスロット
11. Intel RealSense スナップショット

